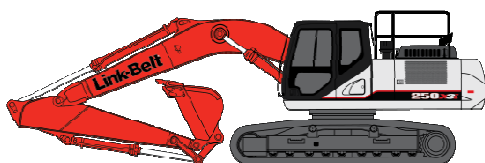


# Link-Belt EXCAVATORS NEWS RELEASE

Sorocaba, 22 de março de 2021.

## **Escavadeira 250X3E é o lançamento da Link-Belt para o mercado chileno**

*Equipamento de 25 toneladas chega para atender as demandas de obras de terraplanagem, carregamento em pedreiras, portos de areia, pequenas mineradoras e suporte em mineradoras de grande porte do Chile.*



A Link-Belt, multinacional norte-americana especializada em escavadeiras hidráulicas, anuncia mais uma novidade para os clientes do Chile: a escavadeira 250X3E. Com capacidade operacional de 25 toneladas, o equipamento é uma evolução do modelo 240X2 e chega trazendo diferenciais que resultam em baixo consumo de combustível, alta produtividade, durabilidade e segurança.

“A 250X3E é voltada, especialmente, para operar em pedreiras, portos de areia, pequenas mineradoras e em obras de terraplanagem, sempre com foco em produtividade. Ela também atende as demandas das grandes mineradoras, pois a máquina pode ser utilizada em conjunto com acessórios como rompedores hidráulicos, martelos e tesouras, sem perder a produtividade”, explica Vladimir Machado, Especialista de Produto da Link-Belt Latin America. Além disso, o modelo passou por um processo de tropicalização para atender às necessidades específicas do mercado chileno. “Todos os modelos da série X3E receberam melhorias, a fim de garantirem a alta performance em ambientes com alta temperatura e umidade”, complementou.

A nova escavadeira de 25 toneladas vem equipada com um motor Isuzu eletrônico de 4 cilindros, que atende a certificação brasileira PROCONVE/MAR-I, equivalente a norma americana EPA Tier 3, programa que visa reduzir os impactos dos veículos motorizados na qualidade do ar e na saúde pública. “O equipamento possui, ainda, um sistema composto por dois pré-filtros de combustível em paralelo e um filtro principal duplo, que garante o desempenho da máquina mesmo com combustíveis de baixa qualidade, o que é comum em algumas regiões e países da América Latina”, reforça Machado.

Diferenciais como as certificações das normas de segurança internacionais ROPS e FOPS (OPG), câmera de visualização traseira de série no painel, bomba de reabastecimentos de série, cinco pontos de iluminação de trabalho, braços lança em HD e placas de desgaste na área interna do braço que reduzem os desgastes decorrentes da movimentação da caçamba, complementam a experiência proporcionada pela 250X3E. “Vale lembrar que o modelo já vem de fábrica com RemoteCARE® instalado, um sistema de telemetria que compila informações sobre o desempenho da escavadeira em campo, reunindo dados que vão desde o consumo de combustível à temperatura do motor, bem como informações referentes a manutenções”, finaliza o Especialista de Produto.

LBX do Brasil Ltda • Av. Jerome Case, 2900 – Galpão 02 • Sorocaba-SP • 18.087-220 • (15)3325-6402 • [www.lbxco.com/brazil](http://www.lbxco.com/brazil)

EXCAVATORS • FORESTRY EQUIPMENT • MATERIAL HANDLING EQUIPMENT • DEMOLITION EQUIPMENT

**LBX**  
Link-Belt Equipment Company

# Link-Belt EXCAVATORS NEWS RELEASE

Além da 250X3E, a série de escavadeiras X3E está presente no Chile e em outros países da América Latina por meio dos modelos 210X3E, 210X3E Long Front, 130X3E, 145X3E, 180X3E, 300X3E e 360X3E.

## Ficha técnica da 250X3E

- Capacidade do Tanque de combustível: 410 litros
- Capacidade do Sistema hidráulico: 250 litros
- Peso operacional: 25.500 kg
- Força de escavação da caçamba: 162 kN
- Força de escavação com potência aplicada: 174 kN
- Velocidade máxima de deslocamento: 5,5 km/h
- Potência Líquida do motor: 177 hp
- Potência Bruta do motor: 188 hp
- Lança: 5850mm
- Braço: 3000mm

Para mais informações sobre a escavadeira 250X3E, acesse: <https://es.lbxco.com/excavadoras/250-x3e/>

Confira outros press releases da Link-Belt no site: <https://pt.lbxco.com/releases/>

## Sobre a LBX Company

A matriz da LBX está localizada em Lexington, no Estado do Kentucky (EUA) e suas origens datam de 1874. A marca é sinônimo de equipamentos inovadores para as indústrias florestal, reciclagem, demolição e de manuseio de materiais.

Atua nas Américas, de Norte a Sul, atendendo a uma base de clientes leais em parceria a uma forte rede de distribuidores. Por intermédio dos distribuidores, são fornecidos treinamentos, peças, serviços e suporte técnico para os proprietários de equipamentos Link-Belt.

## Sobre a Link-BeltExcavators

As escavadeiras Link-Belt® chegaram na América Latina em 2004, mas ganharam ainda mais espaço no mercado latino-americano a partir de 2012, quando a LBX do Brasil, subsidiária da americana Link-Belt Excavator Company, empresa do grupo japonês Sumitomo, se estabeleceu na cidade de Sorocaba (SP). Deste então, os equipamentos têm aliado a tradição da marca americana de quase 150 anos de mercado com a tecnologia e qualidade consagradas da indústria japonesa.

## Informações para a imprensa:

ADRIANA ROMA

[adriana@haproposito.com.br](mailto:adriana@haproposito.com.br)

LBX do Brasil Ltda • Av. Jerome Case, 2900 – Galpão 02 • Sorocaba-SP • 18.087-220 • (15)3325-6402 • [www.lbxco.com/brazil](http://www.lbxco.com/brazil)

EXCAVATORS • FORESTRY EQUIPMENT • MATERIAL HANDLING EQUIPMENT • DEMOLITION EQUIPMENT



# Link-Belt EXCAVATORS NEWS RELEASE

Skype: adriana-roma  
+55 (19) 9 9265-9955

LETICIA MILARÉ  
[leticia@haproposito.com.br](mailto:leticia@haproposito.com.br)  
Skype: leticiamilare  
+55 (19) 9 9847-2684

Dep. Marketing LBX do Brasil  
[mktbr@lbxco.com](mailto:mktbr@lbxco.com)  
+55 (15) 3325-6402

---

LBX do Brasil Ltda • Av. Jerome Case, 2900 – Galpão 02 • Sorocaba-SP • 18.087-220 • (15)3325-6402 • [www.lbxco.com/brazil](http://www.lbxco.com/brazil)

EXCAVATORS • FORESTRY EQUIPMENT • MATERIAL HANDLING EQUIPMENT • DEMOLITION EQUIPMENT

**LBX**  
Link-Belt Excavator Company