

# Link-Belt EXCAVATORS NEWS RELEASE

Sorocaba, 17 de janeiro de 2022.

## Escavadeiras Link-Belt operam na construção de nova torre do Hospital México, na Costa Rica

*Equipamentos da companhia norte-americana foram utilizados em processos de terraplanagem e demolição de edifícios*



Em 2021, o Hospital México, principal centro hospitalar da Costa Rica, ampliou a sua estrutura de atendimento com a construção de uma nova torre médica. A obra, conduzida pela Constructora Edica, teve início em 2020 e contou com o auxílio de duas escavadeiras Link-Belt para levantar o edifício de 21000 m<sup>2</sup>. Os equipamentos viabilizaram a demolição de prédios existentes no local e os serviços de terraplanagem.

As escavadeiras Link-Belt permaneceram em operação durante três meses e meio e foram fundamentais nas fases iniciais do projeto. Na ocasião, a construtora selecionou os modelos 210X3E e 130X3E para atuar na preparação do terreno. A negociação dos equipamentos foi feita junto à Maquinaria Telematica, distribuidora Link-Belt na Costa Rica.

“Escolhemos os equipamentos da Link-Belt, devido à eficiência, tecnologia e ao suporte oferecido pela fabricante na Costa Rica, que inclui o vasto estoque de peças de reposição e o serviço, como um todo”, apontou o sócio proprietário da Constructora Edica, Alberto Broutin.

LBX do Brasil Ltda • Av. Jerome Case, 2900 – Galpão 02 • Sorocaba-SP • 18.087-220 • (15)3325-6402 • [www.lbxco.com/brazil](http://www.lbxco.com/brazil)

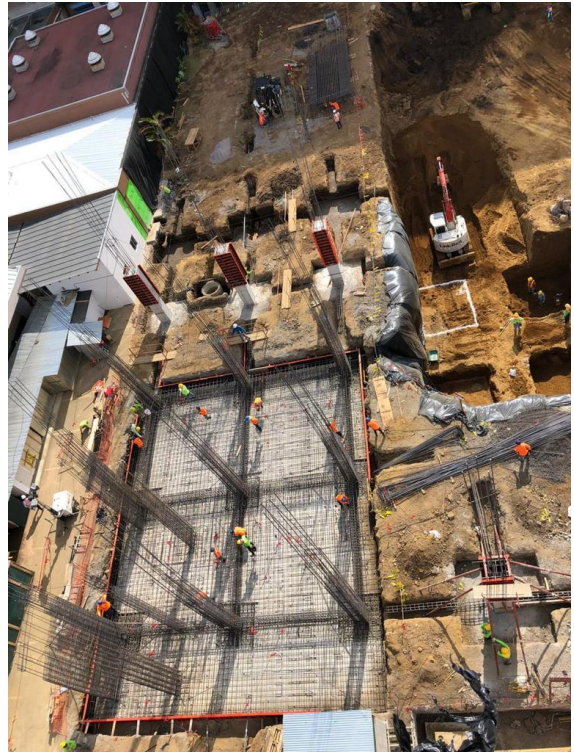
EXCAVATORS • FORESTRY EQUIPMENT • MATERIAL HANDLING EQUIPMENT • DEMOLITION EQUIPMENT

**LBX**  
Link-Belt Excavator Company

# Link-Belt<sup>®</sup> EXCAVATORS NEWS RELEASE

Por falar nos benefícios oferecidos pelas escavadeiras, o profissional salientou a alta produtividade atrelada ao baixo consumo de combustível e a função de telemetria. “O sistema **RemoteCARE** nos permite ter um controle em tempo real do desempenho dos equipamentos em campo”, afirmou Broutin.

Com a construção do edifício, o Hospital México passou a abrigar 21 novas salas cirúrgicas, mais 25 UTI's, 10 salas de parto e áreas de recuperação para pessoas acamadas. O hospital está localizado na região ocidental de San José, capital da Costa Rica, e é certificado para serviços médicos de trauma e emergência.



## Sobre a LBX Company

A matriz da LBX está localizada em Lexington, no Estado do Kentucky (EUA) e suas origens datam de 1874. A marca é sinônimo de equipamentos inovadores para as indústrias florestal, reciclagem, demolição e de manuseio de materiais.

Atua nas Américas, de Norte a Sul, atendendo a uma base de clientes leais em parceria a uma forte rede de distribuidores. Por intermédio dos distribuidores, são fornecidos treinamentos, peças, serviços e suporte técnico para os proprietários de equipamentos Link-Belt.

## Sobre a Link-Belt Latin America

As escavadeiras Link-Belt<sup>®</sup> chegaram na América Latina em 2004, mas ganharam ainda mais espaço no mercado latino-americano a partir de 2012, quando a LBX do Brasil, subsidiária da americana Link-Belt Excavator Company, empresa do grupo japonês Sumitomo, se estabeleceu na cidade de Sorocaba (SP). Deste então, os equipamentos têm aliado a tradição da marca americana de quase 150 anos de mercado com a tecnologia e qualidade consagradas da indústria japonesa.

LBX do Brasil Ltda • Av. Jerome Case, 2900 – Galpão 02 • Sorocaba-SP • 18.087-220 • (15)3325-6402 • [www.lbxco.com/brazil](http://www.lbxco.com/brazil)

EXCAVATORS • FORESTRY EQUIPMENT • MATERIAL HANDLING EQUIPMENT • DEMOLITION EQUIPMENT



# Link-Belt<sup>®</sup> EXCAVATORS NEWS RELEASE

## Informações para a imprensa:

Dep. Marketing LBX do Brasil  
LÚCIA GUARIGLIA  
[mktbr@lbxco.com](mailto:mktbr@lbxco.com)  
+55 (15) 99731-3727  
+55 (15) 3325-6402

ADRIANA ROMA  
[adriana@haproposito.com.br](mailto:adriana@haproposito.com.br)  
Skype: adriana-roma  
+55 (19) 9 98166272